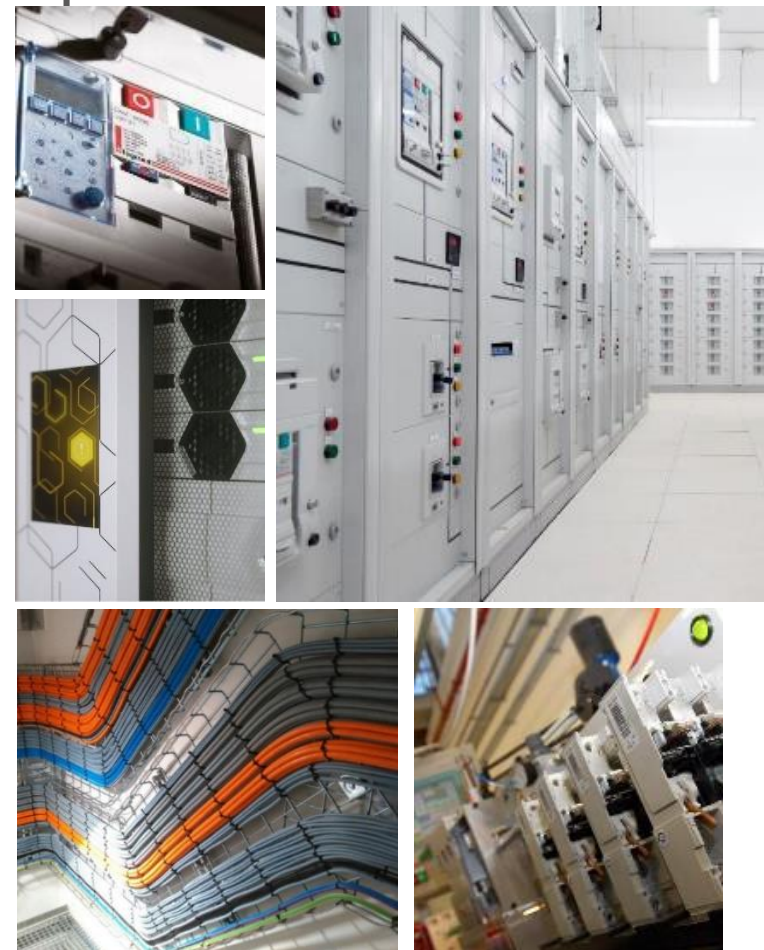


# Arquitectura Eléctrica para Edificios

**Germán Noziglia**

Gerente de Marketing, Normalización y RSE  
Grupo Legrand



# Arquitectura Eléctrica para Edificios

Compromiso Legrand

Aplicar acuerdo de Paris

Carbón neutral: 2022

Reducción de consumo: 3% anual

Control

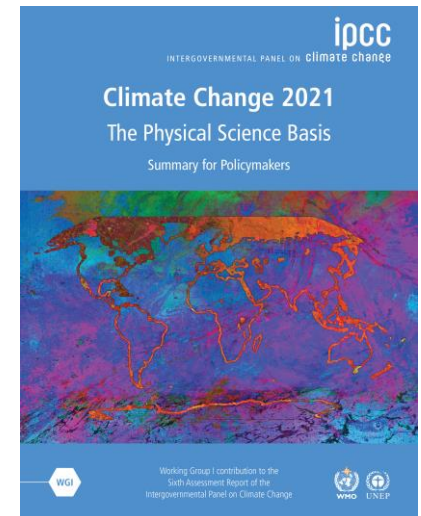
ERNC

Instalaciones eficientes

Recuperación de residuos: 94%

Comunicar y capacitar

Soluciones y técnicas para E<sup>2</sup>



# PERCEPCIÓN









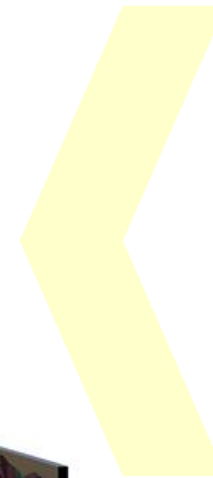
# Arquitectura Eléctrica para Edificios

Aplicaciones

Regulaciones

Ley E<sup>2</sup>

RIC 14



Gestión  
infraestructura eléctrica

# Arquitectura Eléctrica para Edificios

Aplicaciones

Regulaciones RIC 14

- Pérdidas de energía
- Supervisión de consumos
- Control y gestión de iluminación



Gestión  
infraestructura eléctrica

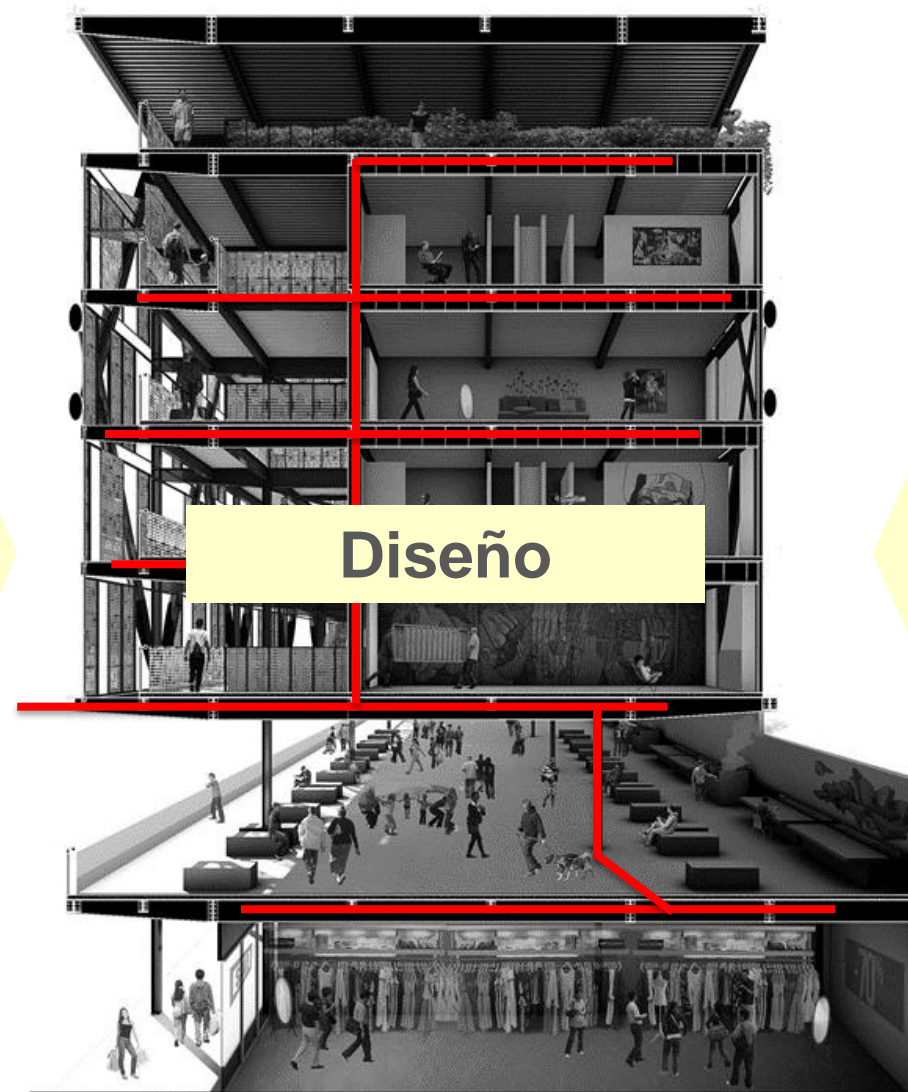
- Conducción de la energía
- Medición
- Sensores y temporizadores

# Arquitectura Eléctrica para Edificios

Aplicaciones

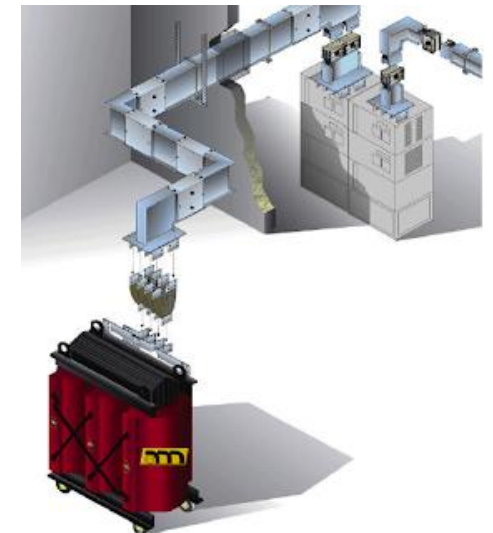
Regulaciones RIC 14

- Perdidas de energía
  - 2% alimentación
  - 3% punto de consumo
- Supervisión de consumos
- Control y gestión de iluminación



Gestión  
infraestructura eléctrica

- Conducción de la energía
  - Ducto barra



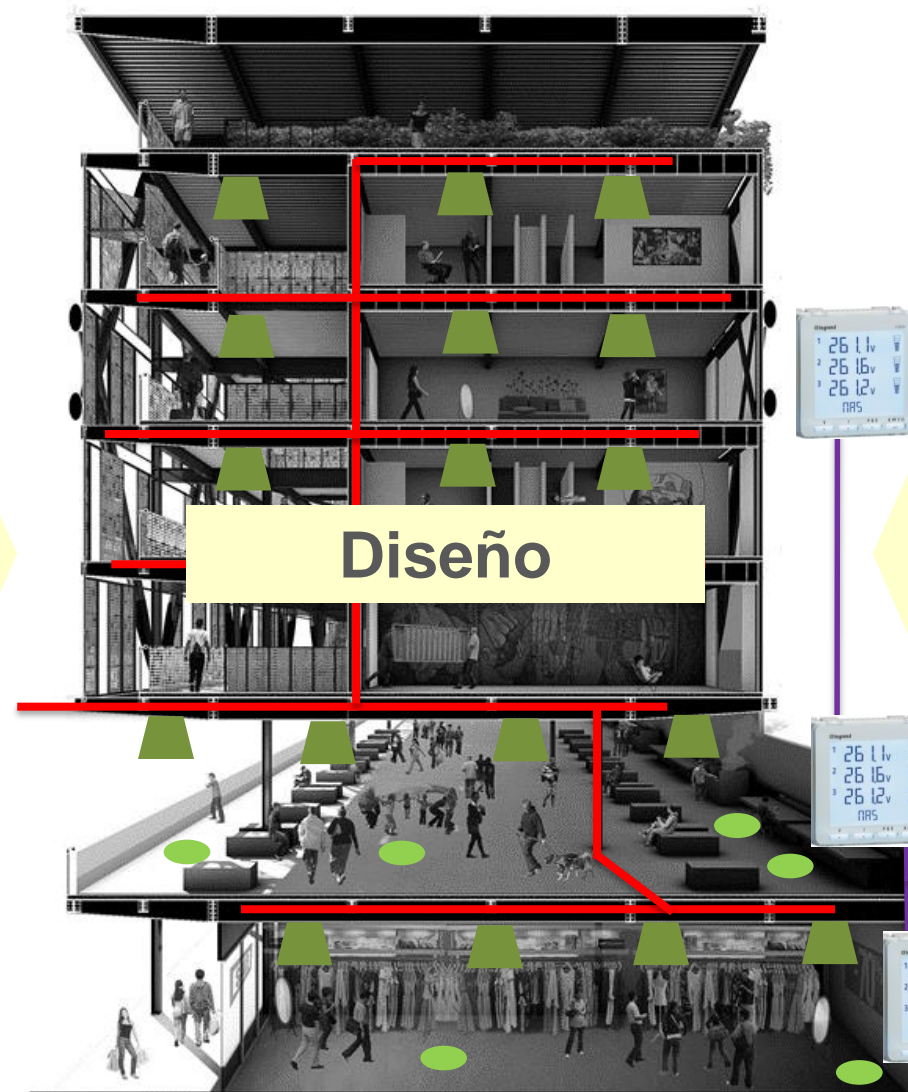


# Arquitectura Eléctrica para Edificios

Aplicaciones

Regulaciones RIC 14

- Perdidas de energía
- Supervisión de consumos
  - Eléctricos (int/ext)
  - Ascensores
  - Enchufes
- Control y gestión de iluminación



Gestión  
infraestructura eléctrica

- Conducción de la energía
- Medición
  - EMS (Energy Management System)



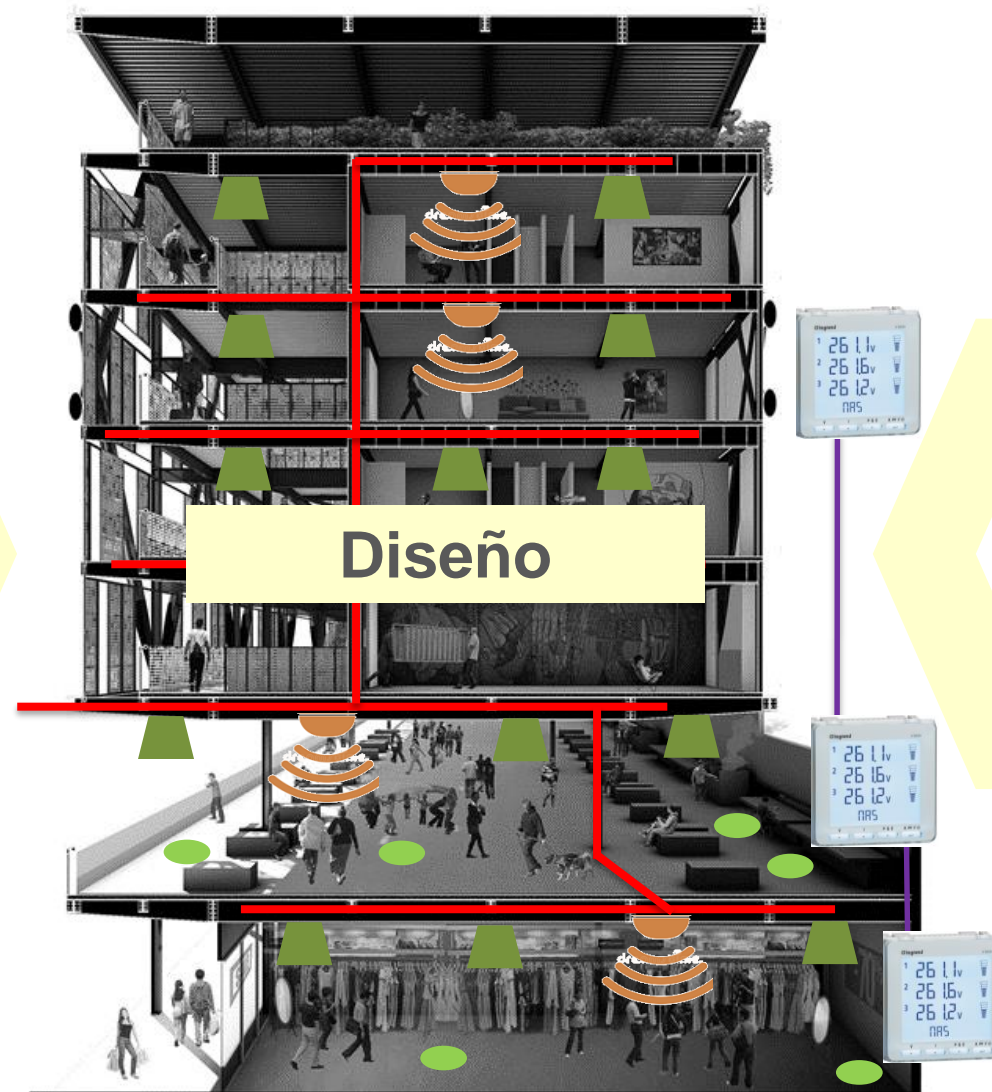


# Arquitectura Eléctrica para Edificios

Aplicaciones

Regulaciones RIC 14

- Perdidas de energía
- Supervisión de consumos
- Control y gestión de iluminación
  - Interior
  - Exterior
  - Estacionamientos




Gestión  
infraestructura eléctrica

- Conducción de la energía
- Medición
- Sensores y temporizadores




# Arquitectura Eléctrica para Edificios

## Aplicaciones



**FICHA DE PRODUCTO**  
CONTRIBUCIÓN A LA CERTIFICACIÓN LEED V4  
[www.portafichaschilegbc.cl](http://www.portafichaschilegbc.cl)



Oscar Godoy  
Product Manager - Grupo Legrand Chile  
[oscar.godoy@legrand.cl](mailto:oscar.godoy@legrand.cl)  
Av. Antón de Erla 2457, Torre 2, Piso 15,  
Costanera Center  
Providencia, Santiago de Chile  
[www.legrand.cl](http://www.legrand.cl)  
Abril 2021

---

**PRODUCTOS Y APLICACIÓN**

Legrand hace más el diseño de contribuir a la reducción de los gastos eléctricos proponiendo soluciones que generen seguridad, continuidad de servicio y calidad de la energía, dirigidos a contribuir al ahorro energético de las instalaciones.

**Sensores y Actuadores**

El amplio rango de sensores, incluyendo sensores Stand Alone, SCC y KNX, además de permitir el control On/Off y/o atenuación con control directo 220v, 0-10V o DALI, dependiendo del sistema que se elija, están diseñados para reducir el tiempo en que la iluminación se encuentre encendida innecesariamente, por ejemplo en un área que está desocupada o está reduciendo su rubor a nivel.

Los sensores del grupo Legrand se usan para:

- Monitorear si un área está desocupada. Cuando una persona se deslinda la iluminación se apaga automáticamente. En caso de los sensores equipados con sensor de luz natural, la iluminación automáticamente se apaga cuando existe suficiente luz natural disponible.
- Control Local. Es posible utilizar los sensores en modo Manual (ON /Auto OFF) lo que maximiza los ahorros de energía, ya que se extingue automáticamente el control de la iluminación siempre que el número de los usuarios para controlar el encendido y el apagado se ejecuta automáticamente.
- Control de Iluminación. Los sensores, al contar con sensor de aporte de luz natural, cuando este se encuentra por sobre el preestablecido programado, automáticamente envía la orden para apagar la iluminación o los sensores conectados. C orden para atenuar la luz al menos en el costo de la luz.
- Control para equipos IT.

Legrand cuenta con 3 catálogos

Nivel 1 - Sensores Stand  
Proposición el control de 1 autónoma o a través de pul

Nivel 2 - Lighting Management  
Proposición el control de 1 o varios circuitos de una zona, con control de dimensión a través de un controlador de zona gestionando el encendido de forma autónoma o a través de pulsadores.

Nivel 3 - Control Dimensión y Humidificación  
Proposición el control integral de edificios a través de control On/Off dimensión, y permite la gestión de local a través de pulsadores, gestión humana, gestión de economía, gestión a través de panel de táctiles y la supervisión de toda la instalación.

**Tecnologías de Detección**  
Dentro de los sistemas que ofrece el grupo Legrand respecto a las tecnologías de los sensores de presencia, independiente del nivel que se desee trabajar, podemos encontrar:


- Tecnología PIR (Pasivo Infrarrojo): Los sensores PIR, se activan ante la presencia de fuentes de energía en la banda del infrarrojo, como el cuerpo humano en movimiento. Analizando la diferencia entre la energía emitida por estos cuerpos y la energía emitida por el entorno, activando, los dispositivos detectan la presencia de personas y actúan en caso necesario al encendido de los cargos. Para funcionar de modo correcto y eficiente los detectores PIR necesitan tener un campo libre de obstáculos en el área de cobertura.
- Tecnología US (Ultrasonido): Los sensores de ultrasonido, emiten ondas sonoras que chocan contra los objetos del espacio donde operan y miden el tiempo que tardan en volver (efecto Doppler). Cuando hay movimiento dentro de este espacio, las ondas sonoras vuelven con diferentes longitudes de onda y los dispositivos detectan así la presencia de personas y actúan en caso necesario el encendido de los cargos. Los detectores de ultrasonido son ideales en lugares con obstáculos o en los que el nivel de actividad de personas es relativamente reducido.

**Área de detección y Cobertura:**  
En función del sensor que se desea controlar, se debe elegir el sensor que cubra de mejor manera el área de detección. Así, por ejemplo, no es lo mismo elegir un sensor para un pasillo, que uno para un baño u oficina, por lo que se debe tener especial cuidado en la elección del sensor, de acuerdo al área que debe cubrir y al ángulo de cobertura.

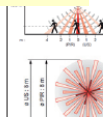
**Uso:**  
Estacionamientos exteriores, bodegas, escuelas, oficinas, salas de clase, plantas libres y salas de reuniones, entre otros espacios.

**Configuración:**  
Para la correcta configuración de los parámetros de funcionamiento, tales como:  
- Modo de Funcionamiento: Auto ON/Off, Manual On/Off, Modo Yámbico/NoYámbico  
- Temperatura: 20° - 23° (0°/5°/10°)  
- Unidad de luminosidad: 5-125 lux  
- Sensibilidad: Bajo Medio Alto Muy Alto  
- Sistema de detección (solo en sensores DUAL, Sensores PIR o US aparecen solo una opción disponible):  
- Inace: Solo PIR / Solo US / PIR y US Para US / Monitor: Solo PIR / Solo US / PIR y US Para US

# LEED



04885




04897

**LEED-BC4**  
M2: New Construction  
E2: Existing Buildings  
L2: Low Rise  
E1: Core & Shell  
M1: Manufacturing and Distribution Centers


**HC: Healthcare**  
E1: Core & Shell

**LEED-DM4**  
E1: Existing Buildings  
E2: Schools  
R: Low Rise  
E1: Core & Shell  
M1: Manufacturing and Distribution Centers

**LEED-IPC:**  
E1: Core & Shell  
E2: Schools  
R: Low Rise  
E1: Core & Shell




info@chilegbc.cl



128 av. du Maréchal-de-Latour-de-Tassigny  
87045 Limoges Cedex France  
Tel. +33 (0) 5 53 06 87 87  
Fax. + 33 (0) 5 53 06 88 88  
Your usual Sales office  
[www.legrand.com](http://www.legrand.com)

**Product Environmental Profile**  
Atlantic cabinets with glass door



---

**LEGRAND'S ENVIRONMENTAL COMMITMENTS**

- Integrate environmental management into our industrial sites
- In corporate environmental management into our industrial sites
- Provide the environment in product design
- Reduce the environmental impact of products over their whole life cycle.
- Offer our customers environmentally friendly solutions

**REFERENCE PRODUCT**

Integrating and allow attachment of an electrical device (power supply, transformer, connection...) in a volume of 24 dxd 11 box, weatherproof metal cabinet, RAL 9005 IP 66 - IK 10 with glass door in accordance to IEC EN 60529 on a lifetime of 20 years.

# PEP

**PRODUCTS CONCERNED**

The environmental data are representative of the following products:

Catalogue Numbers  
035482, 035493, 035494, 035495, 035496, 035497, 036927, 036928, 036929, 036930, 036974, 036981, 036947, 036948, 036949, 036950, 036960

Cat.No. 025492  
Cabinet Atlantic with glass door - IP 66 - IK 10 - 400X300X200

The company reserves the right to change specifications and designs without notice. All dimensions, descriptions, dimensions and weights in this document are for guidance and cannot be held binding on the company.


PEP passport No. LGR-2015-023 v1-en

© 00019C-en


Page 1 / 4


## Economía (sostenible)

Visualización a través de internet




# Documentos






MEDIR, CONTAR & VISUALIZAR  
e-COMUNICACIÓN



Germán Noziglia | Gerente de Marketing, Normalización y RSE





# Arquitectura Eléctrica para Edificios

[www.legrand.cl](http://www.legrand.cl)

[#legrandimprovinglives](https://twitter.com/legrandimprovinglives)